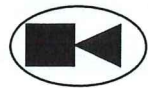
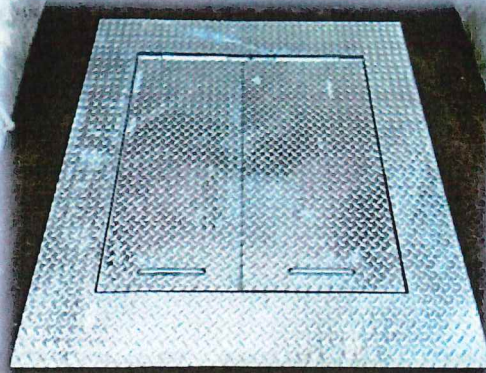


地下水式融雪槽

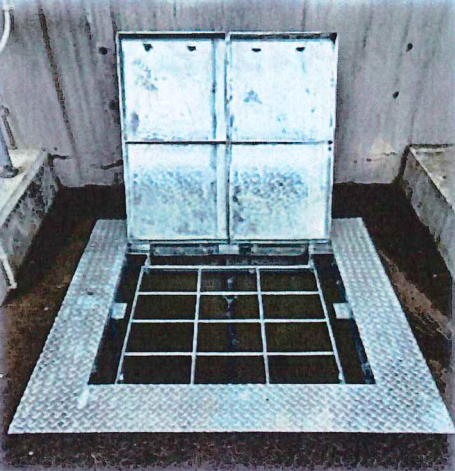


株式会社 キョクネン

当社にて展示中！！



● 2枚扉転落防止付き



● 揚水ポンプ・排水ポンプ
Wパワフル散水



● タイマー制御
● 揚水ポンプ融雪槽内設置

標準仕様書	1200型S	1200型L	1500型
コンクリート製融雪槽寸法 (外寸)	1200×1200×1350 (mm)	1200×1200×1800 (mm)	1500×1500×1800 (mm)
水槽容積	約1.7m ³	約2.0m ³	約3.0m ³
揚水ポンプ	ツルミ自吸式ポンプ480W	ツルミ自吸式ポンプ480W	ツルミ自吸式ポンプ480W
排水ポンプ	ツルミ水中ポンプ150W	ツルミ水中ポンプ150W	ツルミ水中ポンプ150W
融雪槽蓋	亜鉛メッキ縞鋼板 (2枚扉)	亜鉛メッキ縞鋼板 (2枚扉)	亜鉛メッキ縞鋼板 (2枚扉)

地下水式融雪槽標準工事 価格表

1200型S	一般住宅向け (約50㎡)	¥800.000- (税込¥880.000-)
1200型L	宅地・駐車場 (約100㎡)	¥880.000- (税込¥968.000-)
1500型	マンション駐車場等 (約200㎡)	¥1.000.000- (税込¥1.100.000-)

【標準工事内容】 土木工事：掘削、残土処理、埋戻し・融雪槽設置・配管・排水工事・電気工事

* ボーリング工事・舗装工事は別途お問い合わせください。

* 他にも、狭小地向け融雪槽 揚水ポンプ別置きハイパワータイプなど、お客様に合った、融雪槽をご提案させていただきます。

アフターメンテナンス

● 自社施工だからこそその安心の保証とアフターサービス

- ◆ポンプ（揚水・排水）配管・散水ノズル1年間保証
- ◆融雪槽本体・縞鋼板蓋5年保証
- ◆地下水の自然枯渇1年保証

● 施工後の維持管理もおまかせ下さい!!

◆当社では地下水式融雪槽を安心してお使いいただくため、アフターサービスの充実図りシーズン初めの点検、万が一のトラブルにも対応いたします。

メンテナンス価格表 (税込価格)

揚水ポンプ交換	¥104.500-	ツルミスイープポンプ
排水ポンプ交換	¥90.200-	ツルミ排水ポンプ自動フロート付
融雪槽配管・ポンプ凍結解氷作業	¥8800～	凍結箇所により料金が異なります
融雪槽内・散水ノズル清掃作業	¥11.000～	融雪槽の規格により異なりますお問い合わせください
融雪槽内配管・バルブ・散水ノズル交換	都度お見積り	不具合箇所、交換部品により異なります
ボーリング管清掃（井戸清掃）	¥55.000-	長年使用したボーリング配管内の錆び・つまりを清掃し規定水量を確保します

*出張費各メンテナンス価格のプラス¥2.500になります 令和6年7月現在

● 問合せ・御見積は



株式会社 キョクネン



当社にて展示中!!

〒078-8220 旭川市10条通21丁目2番地の1
TEL:33-0888 FAX:34-7880 Eメール:k.k-soumu@kyokunenn-net.co.jp